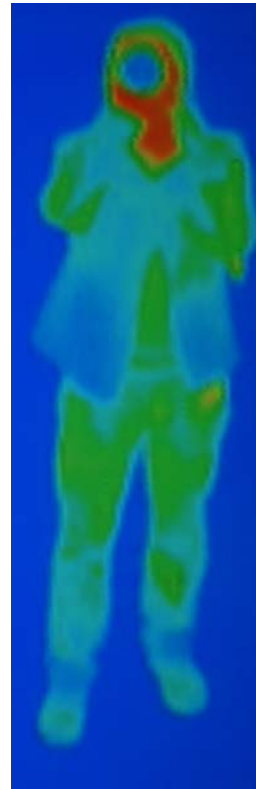
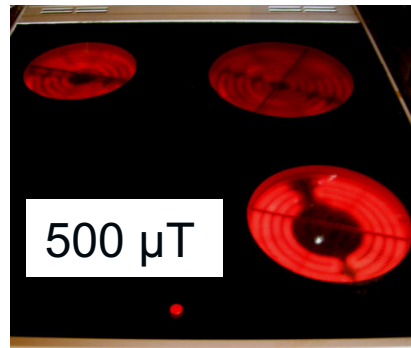


$f = 150 \text{ MHz}$
 $P_S = 50 \text{ W}$
Halbwellendipol

**(Freifeld) Feldstärke in 2 m Abstand?
Gemittelte Ganzkörper-SAR?
Stromdichte im Körper?
Gewebefeldstärke?
Erwärmung?
Blutfluss/Transpiration?
Katarakt?**



**Stromdichte im Körper?
Gewebefeldstärke?
Nervenreizung?**



**Stromdichte im Körper?
Gewebefeldstärke?
Belästigung?
Gefährdungen?
Berührungsströme?**